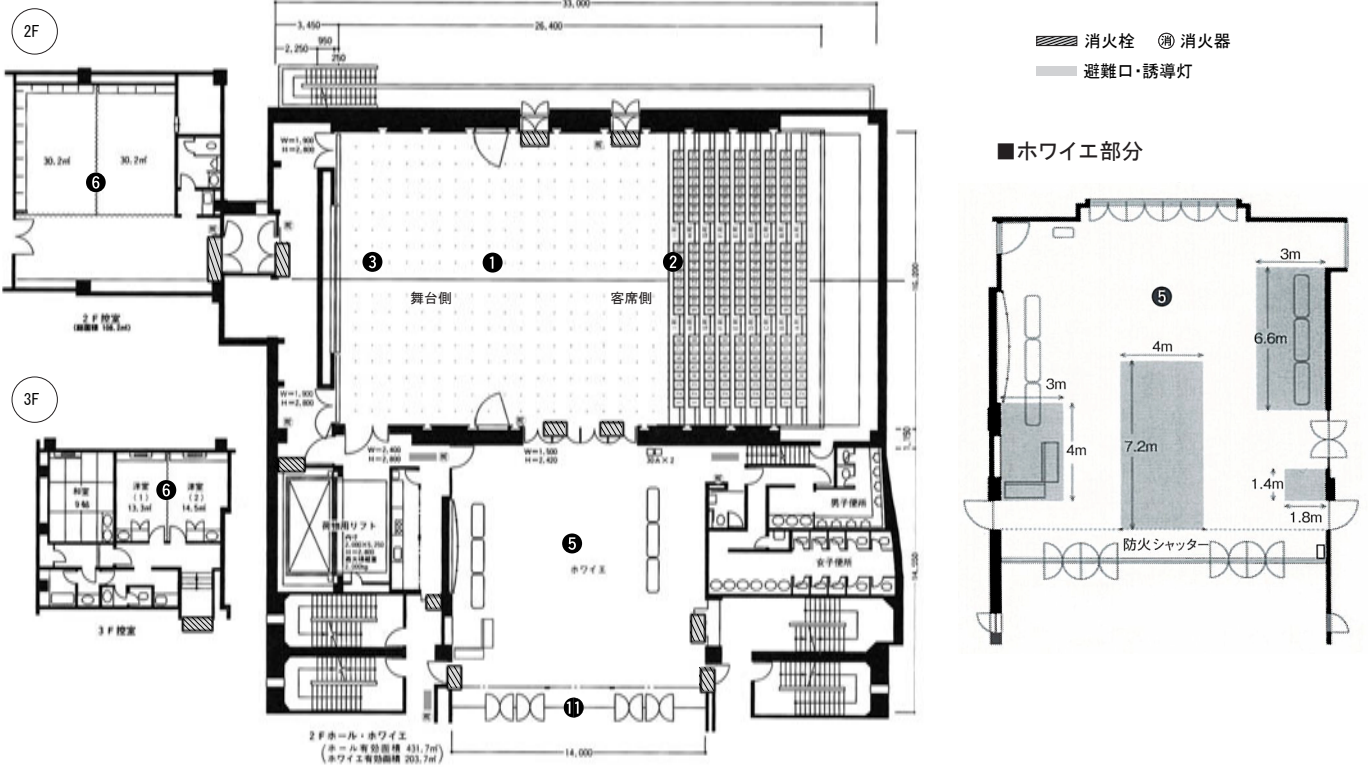


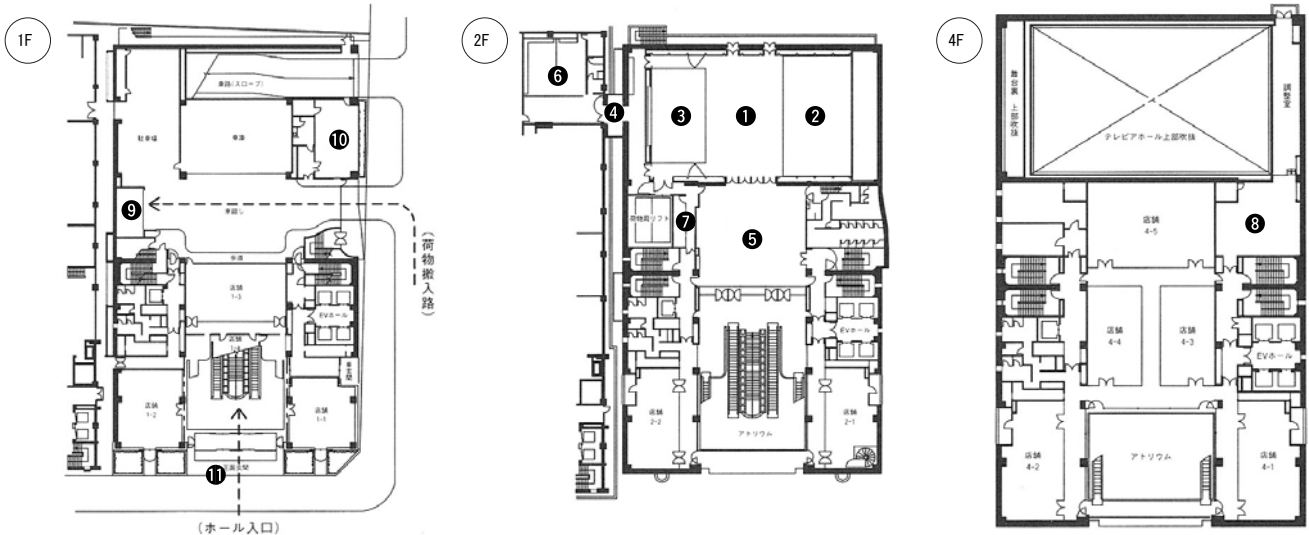
# ホワイエのご利用方法について

当ホール・ホワイエのご利用にあたり、名古屋市火災予防条例により、ホール入口とホワイエ入口とを結ぶ人の通行線（導線）を塞ぐ事ができません。ご利用にあたり、展示等はホワイエのアミ部分をご利用願います。ご不明な点は、ご相談ください。（ホワイエの壁面、ガラス面への貼り物及びび立てかけはお断りいたします。）

## ■全体図



## ■各フロア図



## ■施設概要

### q ホール

- 面積…431.7㎡(130.8坪)
- 間口…16.2m、奥行き…26.65m
- 天井の高さ…2階～4階吹き抜けで約9m

### w 客席

- 最大…520席(2間舞台)

### e 舞台

- 間口…12.6m、奥行き…7.2m (他にホール中央部突き出しステージは間口3.6m、奥行き7.2m)
- 電動による昇降ステージ (16のユニットに分割され、各ユニットは床面から90まで6段階自由設定可)
- 照明ボタン17本  
吊物ボタン2本、美術ボタン2本

### r 舞台裏

- 広さ…55.9㎡(17坪)

### t ホワイエ

- 広さ…209㎡(63.4坪)
- y 控室 2F・3F
  - 2F…108.26㎡(32.8坪)
  - 3F…洋室1 13.3㎡  
洋室2 14.5㎡  
和室 9帖

### u パントリー

- 広さ…10㎡(3坪)

### i 調整室

- 広さ…128㎡(39坪)

### o 荷物エレベーター

- ! 防災管理センター  
! 自立式持ち込み置き看板掲出可能位置